

Комплексная оценка территории

Оценка территории по антропогенным факторам

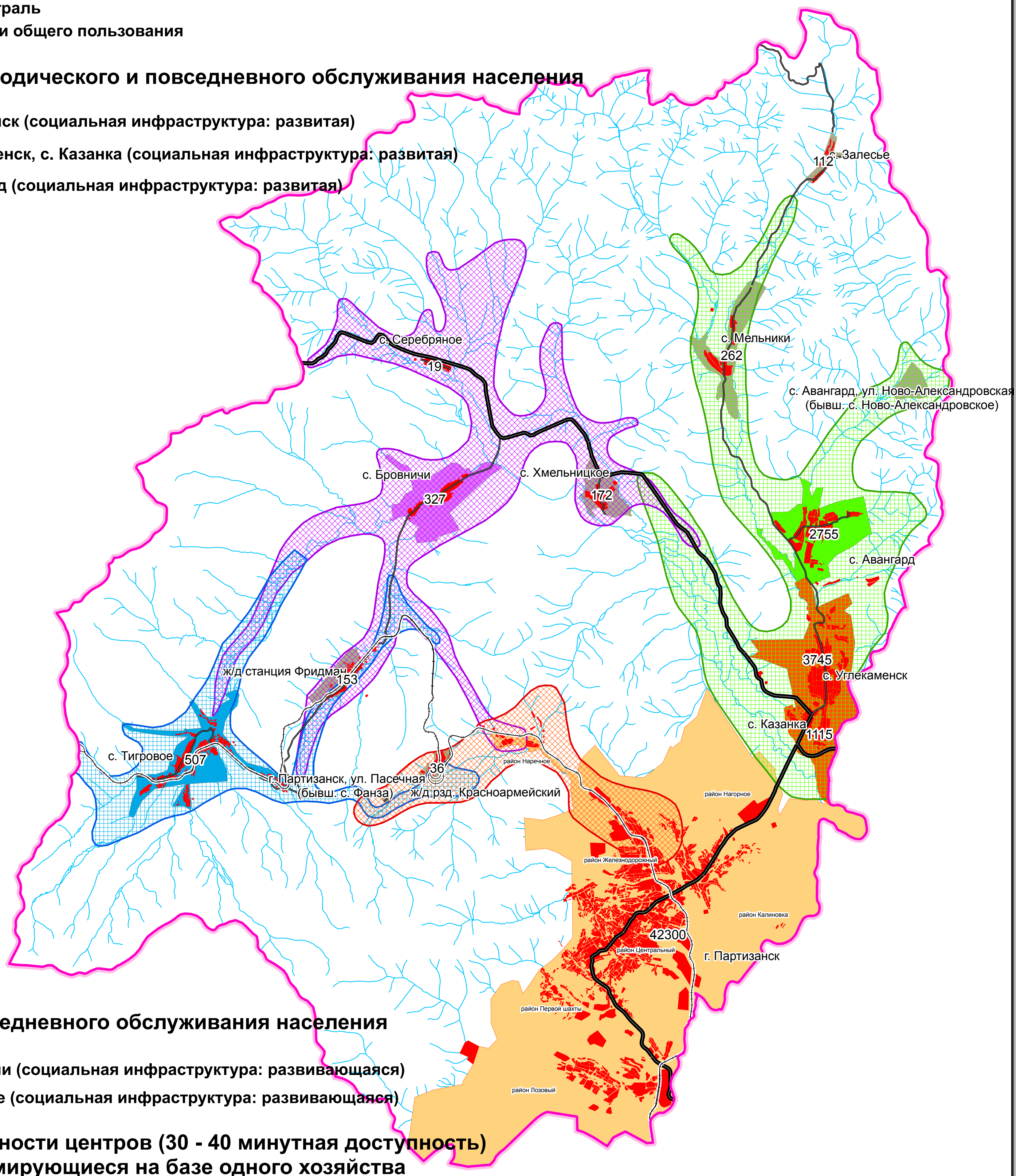
Зоны доступности центров повседневного обслуживания населения

Условные обозначения

- Граница Партизанского ГО
- Территории существующей застройки
- Ж/д магистраль
- Автодороги общего пользования

Центры периодического и повседневного обслуживания населения

- г. Партизанск (социальная инфраструктура: развитая)
- с. Углекаменск, с. Казанка (социальная инфраструктура: развитая)
- с. Авангард (социальная инфраструктура: развитая)



Центры повседневного обслуживания населения

- с. Бровничи (социальная инфраструктура: развивающаяся)
- с. Тигровое (социальная инфраструктура: развивающаяся)

Зоны доступности центров (30 - 40 минутная доступность) Группы формирующиеся на базе одного хозяйства

- с. Бровничи
- с. Авангард
- с. Тигровое
- г. Партизанск (ж/д район)

Населенные пункты с угнетенной социальной инфраструктурой

1115 Численность населения

ПРОЕКТ ГЕНЕРАЛЬНОГО ПЛАНА ПАРТИЗАНСКОГО ГОРОДСКОГО ОКРУГА

МАТЕРИАЛЫ ОБОСНОВАНИЯ ГЕНЕРАЛЬНОГО ПЛАНА
Комплексная оценка территории

Зоны доступности центров повседневного обслуживания населения

ООО "Урбан-План"

г. Владивосток, 2007

Масштаб 1:100 000