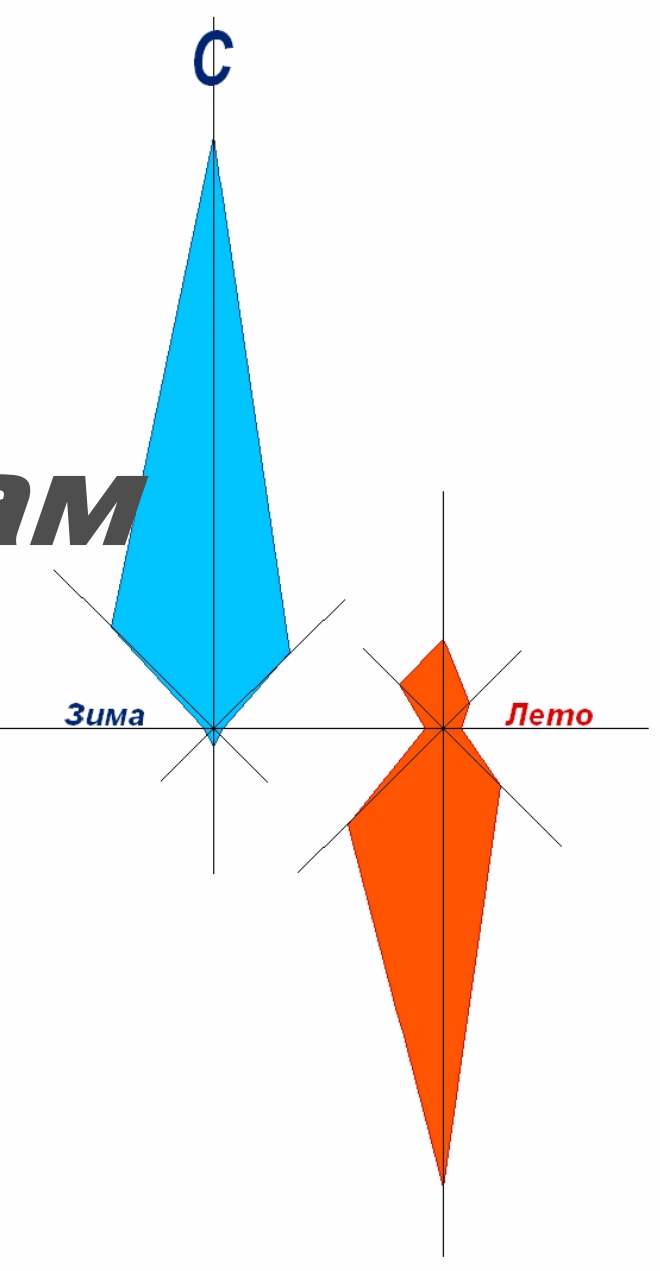


Комплексная оценка территории

Сводная оценка территории по природным, антропогенным и техногенным факторам



Условные обозначения

Граница Партизанского ГО

Территории

- Жилой застройки
- Производственной застройки
- ООПТ рекреационного назначения
- Южно - приморский природный парк (проектное предложение)

Результаты комплексной оценки

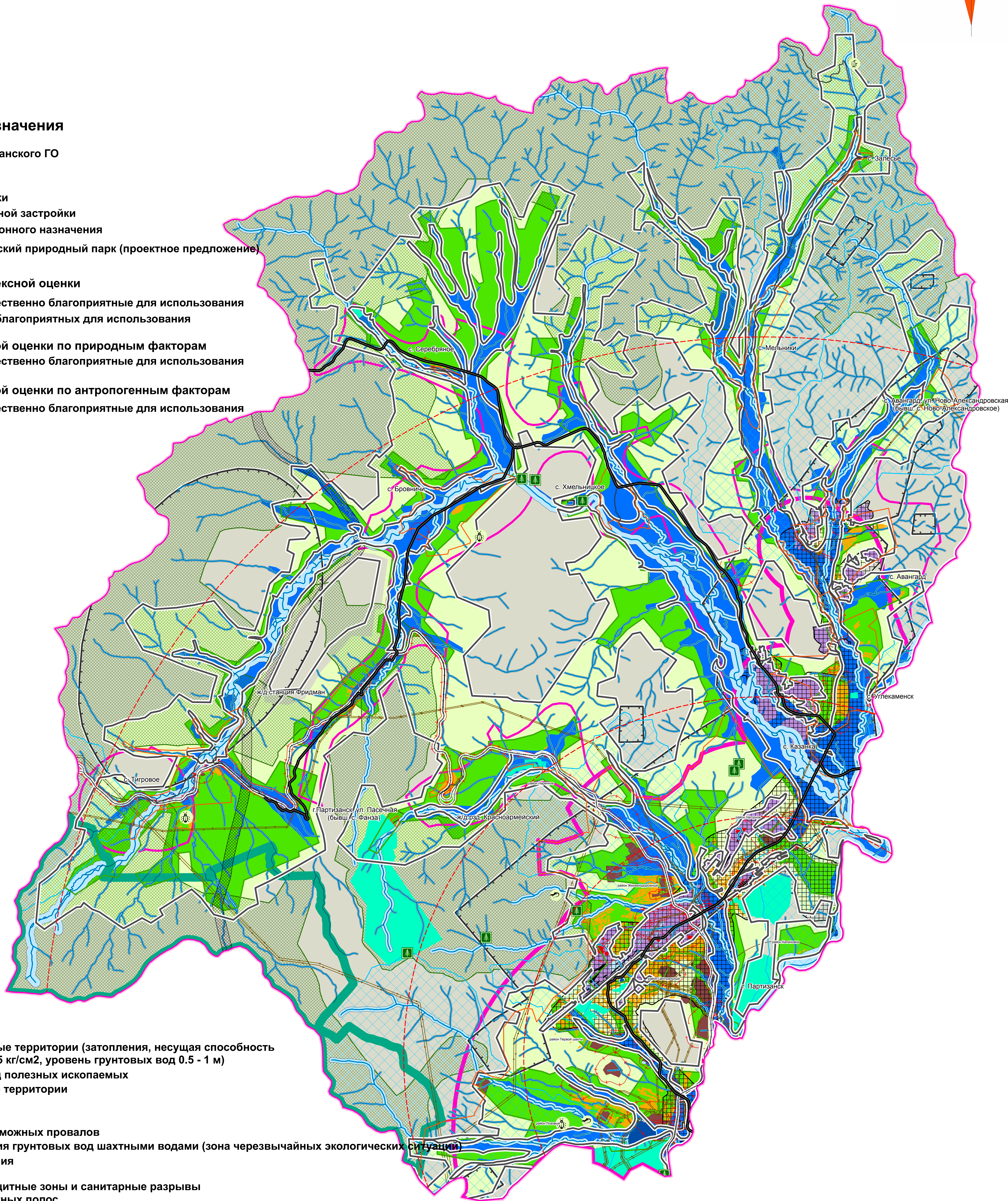
- Зоны преимущественно благоприятные для использования
- Граница зон неблагоприятных для использования

Результаты сводной оценки по природным факторам

- Зоны преимущественно благоприятные для использования

Результаты сводной оценки по антропогенным факторам

- Зоны преимущественно благоприятные для использования



Факторы оценки

- Неблагоприятные территории (затопления, несущая способность грунта менее 1.5 кг/см², уровень грунтовых вод 0.5 - 1 м)
- Контуры границ полезных ископаемых
- Подработанные территории
- Терриконы
- Выхода метана
- Территории возможных провалов
- Зона загрязнения грунтовых вод шахтными водами (зона чрезвычайных экологических ситуаций)
- Зона подтопления
- Санитарно - защитные зоны и санитарные разрывы
- Зоны придорожных полос
- Охранные зоны инженерных коммуникаций
- Санитарная полоса отчуждения нефтепровода
- Граница первого пояса ЗСО водозабора
- Границы второго и третьего поясов ЗСО водозабора
- Прибрежные защитные полосы
- Водоохранные зоны
- Граница охраняемых лесов (проектное предложение)
- Зона запретного района (объект Партизанского района)
- Зона обеспечения безопасности полетов воздушных судов (объект Партизанского района)
- Памятники природы
- Места обитания краснокнижных животных (насекомые)
- Места обитания краснокнижных животных (когтистый тритон)
- Резерват лекарственных растений